

РЕПУБЛИКА СРБИЈА

АП Војводина

ГРАД ВРШАЦ

ГРАДСКА УПРАВА

Одељење за просторно планирање,  
урбанизам и грађевинарство

Број: ROP-VRS-6431-LOCH-2/2018

Број: 353-64/2018-IV-03

Дана: 16.04.2018. год.

Вршац, Трг победе 1

Тел.бр: 800-544

ДС

Одељење за просторно планирање, урбанизам и грађевинарство Градске управе Града Вршца на основу члана 53а – 57 Закона о планирању и изградњи ("Службени гласник РС", бр. 72/2009, 81/2009, 64/2010 - одлука УС, 24/2011, 121/2012, 42/2013 - одлука УС, 50/2013 - одлука УС, 98/2013 - одлука УС, 132/2014 и 145/2014), Уредбе о локацијским условима ("Службени гласник РС", број 35/2015, 114/2015 и 117/2017), Правилника о поступку спровођења обједињене процедуре електронским путем ("Службени гласник РС", број 113/2015, 96/2016 и 120/2017), Просторног плана општине Вршац ("Службени лист општине Вршац", бр. 16/2015 и 1/2016) и чл. 17 Одлуке о организацији Градске управе ("Службени лист општине Вршац" 20/2016) по захтеву [REDACTED] поднетог 13.04.2018. године, путем пуномоћника Милорада Тирића из Вршца, ул.Жарка Зрењанина бр.9а, издаје,

## ЛОКАЦИЈСКЕ УСЛОВЕ

**I. За изградњу управне зграде, спратности П+1, бруто развијене грађевинске површине 631,70м<sup>2</sup>, категорије В, класификациони број 122 012 на кат.парц.бр. 24546 КО Вршац, површине 59043м<sup>2</sup>, на путу Вршац - Месић.**

### II. ПЛАНСКИ ОСНОВ

Ови локацијски услови издају се на основу Просторног плана општине Вршац ("Службени лист општине Вршац", бр. 16/2015 и 1/2016).

### III. ПРАВИЛА УРЕЂЕЊА И ГРАЂЕЊА

У склопу радних зона предвиђених ван грађевинских рејона насеља могућа је изградња најразличитијих производних и пословних садржаја, а превасходно објеката, односно комплекса који у погледу простора, саобраћаја, инфраструктурне опремљености или радног процеса, не угрожавају стање животне средине.

Сваки радни комплекс мора имати довољно простора за потребе одвијања производног процеса, одговарајућу комуналну инфраструктуру и мора задовољити противпожарне услове и услове заштите животне средине.

Радни комплекси морају имати: приступни пут са тврдом подлогом мин. ширине 5,0m до јавног пута; морају бити снабдевени инфраструктуром и инсталацијама неопходним за производни процес; загађене отпадне воде морају се претходно пречистити пре испуштања у природне реципијенте; неоргански отпад мора се одвозити на одговарајуће депоније, а органски на даљу прераду.

У оквиру радне зоне и комплекса могу се градити: пословни објекти, производни, складишни, економски, услужни, објекти инфраструктуре и сл.

Степен искоришћености земљишта је макс. 70%, а индекс изграђености макс. 1,0. Дозвољена спратност објеката је: за производне - у складу са захтевима технолошког процеса; за пословне-максимално П+1; за складишне-максимално П+Пк (односно у зависности од технолошког процеса производње), економске и инфраструктурне - максимално П.

Парцеле се могу ограђивати транспарентном или комбинованом оградом висине максимално 2,2m.

#### **УСЛОВИ ПРИКЉУЧЕЊА ОБЈЕКТА НА КОМУНАЛНУ И ОСТАЛУ ИНФРАСТРУКТУРУ:**

**Водовод и канализација:** Постојећи прикључак.

**Електроенергетске инсталације:** Постојећи прикључак.

#### **IV. САСТАВНИ ДЕО ЛОКАЦИЈСКИХ УСЛОВА СУ УСЛОВИ НАДЛЕЖНИХ ОРГАНА, ОРГАНИЗАЦИЈА И ИНСТИТУЦИЈА И ЈАВНИХ ПРЕДУЗЕЋА:**

1. Услови АД „Телеком Србија“ бр. : А332/113984/2 од 29.03.2018. године;

#### **V. САСТАВНИ ДЕО ЛОКАЦИЈСКИХ УСЛОВА СУ ГРАФИЧКИ ПРИЛОЗИ ИЗ ПЛАНА:**

1. Намена простора
2. Мрежа насеља и инфраструктурни системи
3. Туризам и заштита простора
4. Спровођење плана

#### **VI. ЛОКАЦИЈСКИ УСЛОВИ СУ ОСНОВ ЗА ИЗРАДУ ПРОЈЕКТА ЗА ГРАЂЕВИНСКУ ДОЗВОЛУ.**

#### **VII. ЛОКАЦИЈСКИ УСЛОВИ ВАЖЕ 12 МЕСЕЦИ ОД ДАНА ИЗДАВАЊА ИЛИ ДО ИСТЕКА ВАЖЕЊА ГРАЂЕВИНСКЕ ДОЗВОЛЕ ИЗДАТЕ У СКЛАДУ СА ТИМ УСЛОВИМА, ЗА КАТАСТАРСКУ ПАРЦЕЛУ ЗА КОЈУ ЈЕ ПОДНЕТ ЗАХТЕВ.**

ДОО „Вршачки виногради“, Вршац, Светосавски трг бр.1, поднели су 13.04.2018. године, путем пуномоћника Милорада Ђирића из Вршца, ул.Жарка Зрењанина бр.9а, захтев овом одељењу под бр. РОР-VRS-6431-ЛОСН-2/2018, заводни број 353-64/2018-IV-03, за издавање локацијских услова, за изградњу управне зграде, спратности П+1, бруто развијене грађевинске површине 631,70м<sup>2</sup>, на кат.парц.бр. 24546 КО Вршац, на путу Вршац - Месић.

Уз захтев за издавање локацијских услова приложено је:

- идејно решење бр. 48.1/2018 од априла 2018. године израђено до стране «Монт Метал СН» ДОО из Вршца, ул.Жарка Зрењанина бр.9а;
- катастарско топографски план парцеле;
- препис листа непокретности бр.2887 КО Вршац од 06.09.2017. године;
- пуномоћ за поступке у спровођењу обједињене процедуре електронским путем и
- доказ о уплати накнаде за вођење централне евиденције за издавање локацијских услова у износу од 2.000,00 динара.

У поступку обједињене процедуре прибављени су уверење о катастру водова, копија плана и технички услови АД „Телеком Србија“ и приложени су докази о уплати трошкова издавања.

Чланом 53.а став 5. Закона о планирању и изградњи, прописано је да локацијске услове за објекте који нису одређени у члану 133. и 134. истог закона, издаје надлежни орган јединице локалне самоуправе.

Уз захтев за издавање грађевинске дозволе прилаже се следећа документација:

- 1) локацијски услови;
- 2) извод из пројекта за грађевинску дозволу, израђен у складу са правилником којим се уређује садржина техничке документације;
- 3) пројекат за грађевинску дозволу, израђен у складу са правилником којим се уређује садржина техничке документације, у електронској форми;
- 4) доказ о праву својине, односно праву закупа на грађевинском земљишту;

5) доказ о уплати административне таксе.

Градска административна такса у износу од 19.000,00 динара наплаћена је у складу са Одлуком о измени одлуке о општинским административним таксама ("Сл.лист општине Вршац", бр. 13/2009).

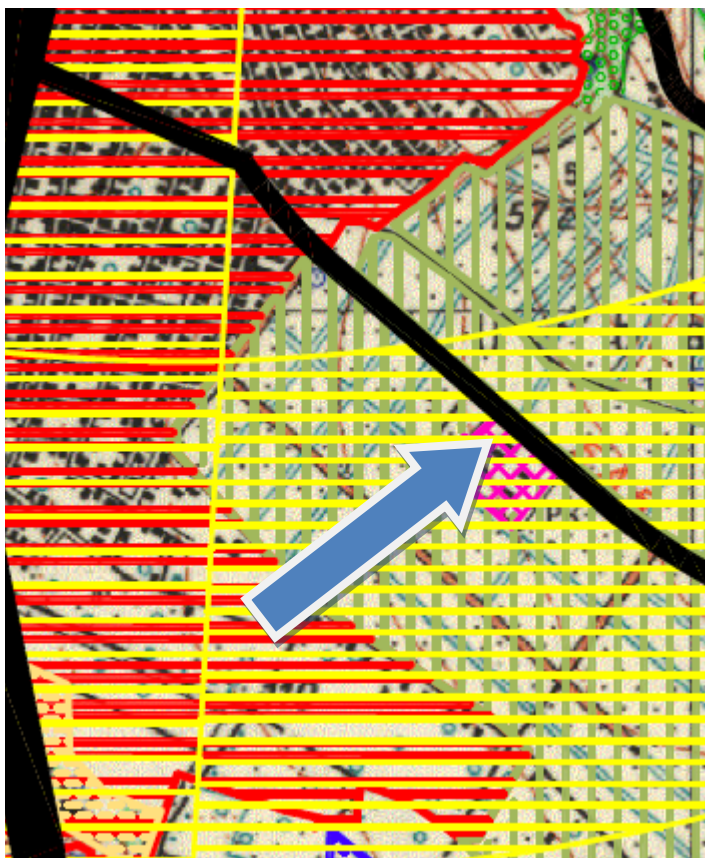
**На ове услове може се поднети приговор градском већу Града Вршца у року од три дана од пријема истих.**

Обрадио: дипл.инж.арх. Дамир Средић

**Доставити:**

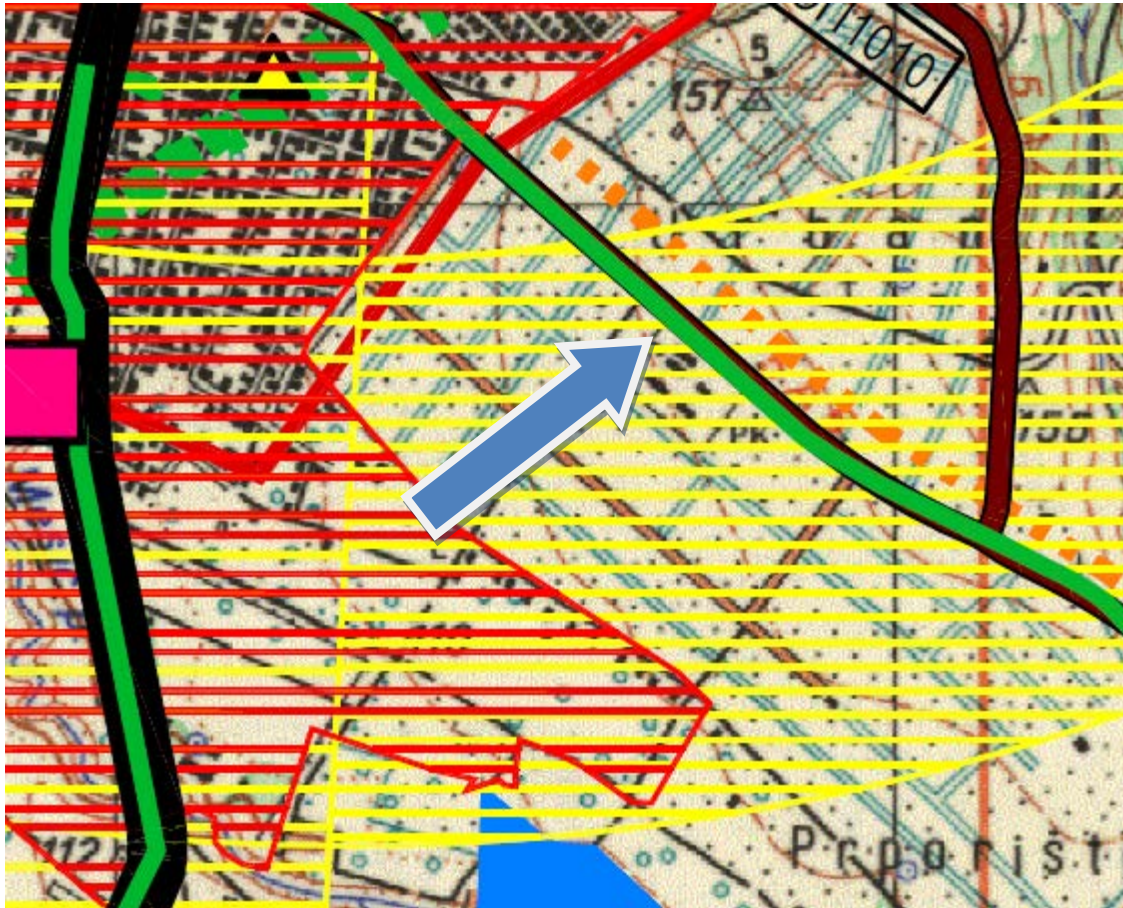
1. Подносиоцу захтева, путем пуномоћника, Милорада Ћирића из Вршца, ул.Жарка Зрењанина бр.9а.
2. АД „Телеком Србија“ Панчево;
3. РГЗ СКН Вршац;
4. Грађевинској инспекцији;
5. Архиви.

**НАЧЕЛНИК**  
дипл.грађ.инж. Зорица Поповић



**ЛЕГЕНДА:**

- ГРАНИЦА ОБУОВАТА ТЕМА
- ГРАНИЦА КАТАСТАРСКОЕ ОПШТИНЕ
- ГРАНИЦА СПЕЦИЈАЛНОГ РЕЗЕРВАТА ПРИРОДЕ ДЕЛИВАТОСА ПЕШЧАРА
- САСРЕКЛАНА ИНФРАСТРУКТУРА
- ГРАМНИ ПРЕКАЗ
- ДОУВЕГУДАНО УПРЕТАМС
- ПОТЕНЦИЈАЛНИ КОРИДОР ПЕШАНИРАНОГ АУТОБУСА
- ДРОФНИКИ ПУТ I РЕДА
- ДРОФНИКИ ПУТ II РЕДА
- ОБЛАСТАЦИ
- ОПШТИНСКИ ПУТ ПОСТОЈЕРИ
- НЕКАТЕГОРИСАНИ ПУТ ПОСТ.
- ПЕШАНИРАНИ НАЦИОНАЛНИ ВИДОУСТАНИ КОРИДОР
- ВОДНИ САСРЕКЛАНИ
- ГЕОВНИ БАНАЛ
- ПРАСТАНИ
- ЖЕЛЕЗНИЧКИ САСРЕКЛАНИ
- ПРУТА ПОСТОЈЕРИ
- ЖЕЛЕЗНИЧКА СТАНИЦА
- ПЛАНИРНА КОГРАФСКА ДРУГОГ КОЛОСЕКА
- КОРИДОР ПЕШАНИРАНЕ ТУРИСТИЧКИЕ ПРУТЕ
- ВОЈУДЖЕНИ САСРЕКЛАНИ
- АЕРОДРОМ
- ЗОНА ОГРАНИЧЕНЕ ПРАВИ
- ЗОНА ЗАШТИТЕ АЕРОДРОМСКОГ САСРЕКЛАНИА
- ОСНОВНА НАМЕНА ПОКРИВЕНА**
- ЗЕМСКО ЗЕМЉИШТЕ
- ЛОМС И ЛУМСКО ЗЕМЉИШТЕ
- ПОДРАЧЈЕ СПЕЦИЈАЛНОГ РЕЗЕРВАТА ПРИРОДЕ "ДЕЛИВАТОСА ПЕШЧАРА"
- ПОЉСКОПРИВНО ЗЕМЉИШТЕ
- ВОЊАЊЦИ И ВИНОГРАДИМАНАЊАФЕ
- ВОЊАРСКО ВИНОГРАДАРСКОЕ ЗОНЕ
- ПОВРШИНЕ ПОГОДНЕ ЗА РАЗВОЈ ВОЊАРСТВА И ВИНОГРАДАРСТВА
- ЛУВАЦИ И ПАСАЊАЦИ
- ОСТАЛО ПОЉСКОПРИВНО ЗЕМЉИШТЕ
- ВОЈНО ЗЕМЉИШТЕ
- МУНРОСАМУВАЊАЦИ
- ПОТОЦИ И БАНАЛИ
- ВОДОУВОРШТЕ
- ПУСНАК
- ГРАМНИНСКО ЗЕМЉИШТЕ**
- ГРАМНИНСКО ПЛОД НАСЕЉА
- ПРЕДЛОГ ПРОЦЕДУРА ГРАМНИНСКОГ РЕДНА НАСЕЉА
- ЗОНЕ КУПА ЗА СЕМОК И РЕКРЕАЦИЈУ
- РАДНИ ЗОНЕ КУПА НАСЕЉА (ПОСТОЈЕРИ/ПЕШАНИРАНО)
- СПЕЦИЈАЛНА НАМЕНА
- ПРИВРЕДНА ДЕТОЧКА КОМУНАЛНОГ ОТПАД - ПРОСТОР ЗА РЕКОНСТРУКЦИЈУ
- УПОСОБНО ПОВОРШЕ ЗОНЕ ЗА ПОДДРЖАНИЕ РЕГИОНАЛНИ ДЕТОЧКИ
- АВАЛ ФРОВАТУРШТЕ ЗАПЕ
- МОГУНИ ОБЛАЦИ ТУРИЗМА
- ЗЕМЕСТВЕНО РЕКРЕАЦИВНИ ТУРИЗМА
- СПОРТИЗМА
- ТРАНЗИТНИ ТУРИЗМА
- ЗОВНИ ТУРИЗМА
- КОНГРЕСНИ ТУРИЗМА
- ЕТНО ТУРИЗМА
- КУЛТУРНО МАНИФЕСТАЦИОН ТУРИЗМА
- ТУРИЗМА ПОСОБНИХ ИНТЕРЕСОВАЊА
- СПОРТСКО РЕКРЕАТИВНИ ТУРИЗМА
- КОЛЕКЦИВНИ ТУРИЗМА
- ВАНСКИ ТУРИЗМА
- КОМПАНИ СТАВА



### ЛЕГЕНДА:

- ДРЖАВНА ГРАНИЦА
  - ГРАНИЦА ОБУХВАТА ПЛАНА
  - ГРАНИЦА КАТАСТАРСКЕ ОПШТИНЕ
  - ГРАНИЦА СПЕЦИЈАЛНОГ РЕЗЕРВАТА ПРИРОДЕ ДЕЛИБЛАТСКА ПЕШЧАРА
- САОБРАЋАЈНА ИНФРАСТРУКТУРА
- ДРУМСКИ САОБРАЋАЈ
  - ГРАНИЧНИ ПРЕЛАЗ
  - ДЕНИВЕЛИСАНО УКРШТАЊЕ
  - ПОТЕНЦИЈАЛНИ КОРИДОР ПЛАНИРАНОГ АУТОПУТА
  - ДРЖАВНИ ПУТ I РЕДА
  - ДРЖАВНИ ПУТ II РЕДА
  - ОБИЛАЗНИЦА
  - ОПШТИНСКИ ПУТ ПОСТОЈЕЋИ
  - ОПШТИНСКИ ПУТ ПЛАНИРАНИ
  - НЕКАТЕГОРИСАНИ ПУТ ПОСТ.
  - НЕКАТЕГОРИСАНИ ПУТ ПЛАН.
  - ПЛАНИРАНИ НАЦИОНАЛНИ БИЦИКЛИСТИЧКИ КОРИДОР
- ВОДНИ САОБРАЋАЈ
- ПЛОВНИ КАНАЛ
  - ПРИСТАН
- ЖЕЛЕЗНИЧКИ САОБРАЋАЈ
- ПРУГА ПОСТОЈЕЋА
  - ЖЕЛЕЗНИЧКА СТАНИЦА
  - ПЛАНИРАНА ИЗГРАДЊА ДРУГОГ КОЛОСЕКА
  - КОРИДОР ПЛАНИРАНЕ ТУРИСТИЧКЕ ПРУГЕ
- ВАЗДУШНИ САОБРАЋАЈ
- АЕРОДРОМ
  - ЗОНА ОГРАНИЧЕНЕ ГРАДЊЕ
  - ЗОНА ЗАШТИТЕ АЕРОДРОМСКОГ САОБРАЋАЈА

### ВОДОПРИВРЕДНА ИНФРАСТРУКТУРА

- ПОСТОЈЕЋЕ МИКРОАКУМУЛАЦИЈЕ
- ПЛАНИРАНЕ МИКРОАКУМУЛАЦИЈЕ
- ПОТОЦИ И КАНАЛИ
- КАНАЛСКА МРЕЖА ХС ДТД
- ИЗВОРИШТЕ
- ПОТЕНЦИЈАЛНО ИЗВОРИШТЕ ВОДОСНАБДЕВАЊА
- ОДБРАМБЕНИ НАСИП

### ЕЛЕКТРОЕНЕРГЕТСКА И ТТ ИНФРАСТРУКТУРА

- ПЛАНИРАНА МАЛА ХИДРОЕЛЕКТРАНА
- ПЛАНИРАНА ТС 400 /110kV
- ПЛАНИРАНИ 400 kV ДВ
- ПОСТОЈЕЋИ 110 kV ДВ
- ПЛАНИРАНИ 110 kV ДВ
- ПОСТОЈЕЋА ТС 110 /25kV ПЛАН 110 /20kV
- ПОСТОЈЕЋА ТС 110 /20kV
- ПОСТОЈЕЋА ТС 35 /10kV ПЛАН 20kV РАЗВОДНО ЧВОРИШТЕ
- ПОСТОЈЕЋИ 35 kV ДВ ПЛАН 20kV ДВ
- ПОСТОЈЕЋИ 20(10kV ДВ ПЛАН 20kV ДВ
- ПТТ (АТЦ)
- ПОСТОЈЕЋИ РР КОРИДОР
- ПОСТОЈЕЋИ ОПТИЧКИ КАБЕЛ
- ПЛАНИРАНИ ОПТИЧКИ КАБЕЛ
- ПОСТОЈЕЋА РБС
- ПЛАНИРАНА РБС
- ПОСТОЈЕЋИ РТВ РЕПЕТИТОР
- ПЛАНИРАНИ РТВ РЕПЕТИТОР

### ГАСНА ИНФРАСТРУКТУРА

- ДЕТАЉНА НАФТНО-ГЕОЛОШКА ИСТРАЖИВАЊА
- ПОСТОЈЕЋА МРС
- ПЛАНИРАНА МРС
- ПОСТОЈЕЋИ РАЗВОДНИ ГАСОВОД
- ПЛАНИРАНИ РАЗВОДНИ ГАСОВОД
- ГРАЂЕВИНСКИ РЕОН НАСЕЉА







**ЛЕГЕНДА:**

- СПРОВОЂЕЊЕ ДИРЕКТНО ИЗ ПЛАНА
-  ГРАНИЦА ОБУХВАТА ПЛАНА
-  ГРАНИЦА ШЕМАТСКИХ ПРИКАЗА УРЕЂЕЊА
- СПРОВОЂЕЊЕ УРБАНИСТИЧКИМ ПЛАНОВИМА
-  ВРШАЦ ГПР
-  ОДГОВАРАЈУЋИ УРБАНИСТИЧКИ ПЛАН (НАСЕЉА КОЈА НИСУ ОБУХВАЋЕНА ШЕМАМА УРЕЂЕЊА)
- СПРОВОЂЕЊЕ ПЛАНОМ ДЕТАЉНЕ РЕГУЛАЦИЈЕ
-  ОРИЕНТАЦИЈОНА ГРАНИЦА ВИКЕНД НАСЕЉА
-  ОРИЕНТАЦИЈОНА ГРАНИЦА ПОДРУЧЈА ВРШАЧКОГ БРЕГА
-  ГРАНИЦА ПЛАНИРАНИХ РАДНИХ ЗОНА
- СПРОВОЂЕЊЕ ПОСЕБНИМ ПЛАНОВИМА
-  ГРАНИЦА СРП "ДЕЛИБЛАТСКА ПЕШЧАРА"
-  АУТОПУТ
-  ДРЖАВНИ ПУТ I РЕДА
-  ДРЖАВНИ ПУТ II РЕДА
-  АЕРОДРОМ
-  ПЛОВНИ КАНАЛ